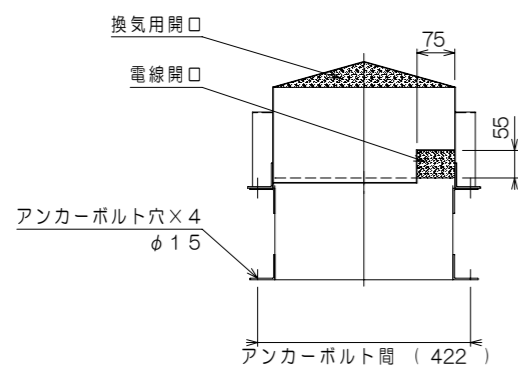
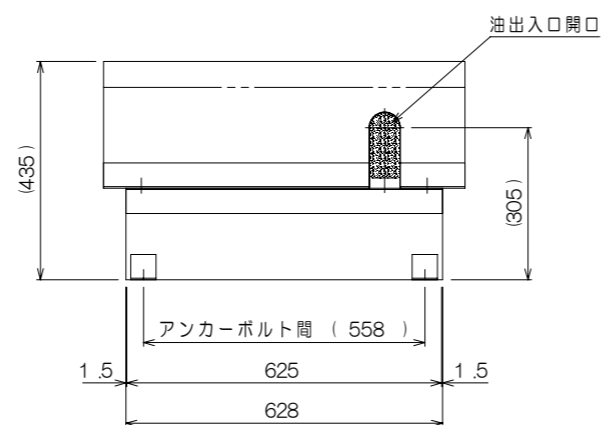


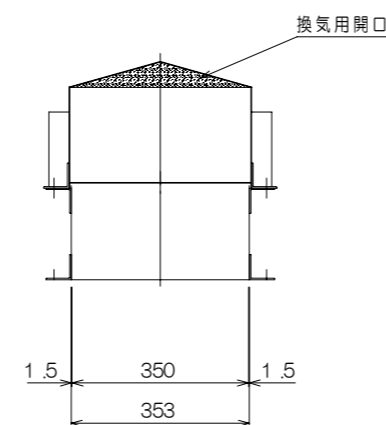
平面図



側面図 (左側)

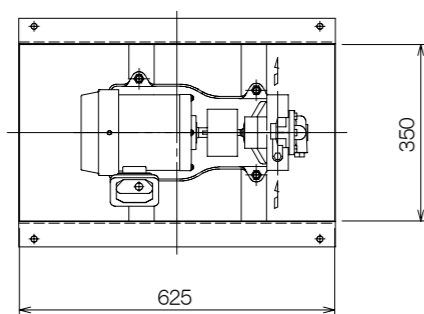


側面図



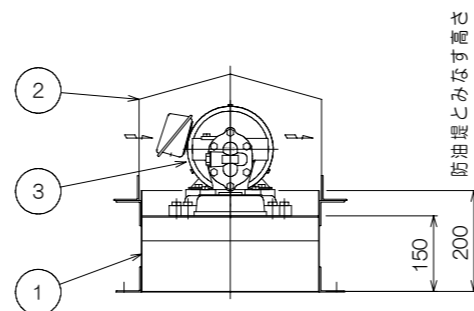
側面図 (右側)

組立図



平面図  
カバーを外した状態です

分解図



側面・断面図

| 構成リスト |              |     |   |                           |
|-------|--------------|-----|---|---------------------------|
| 番号    | 名称           | 口径  | 数 | 備考                        |
| ①     | 防油堤 (流出防止措置) | —   | 1 | 材質: ステンレス (SUS304) 厚1.5mm |
| ②     | カバー          | —   | 1 | 材質: ステンレス (SUS304) 厚1.0mm |
| ③     | オイルポンプ       | 20A | 1 | 材質: 主要部アルミ鋳鉄              |

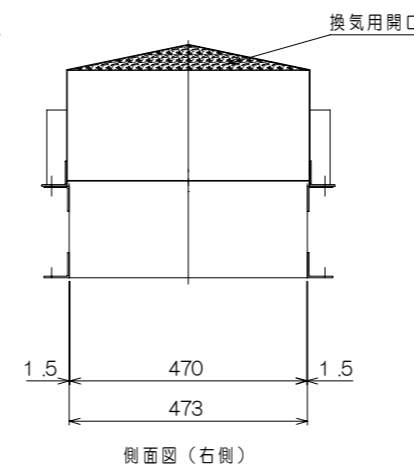
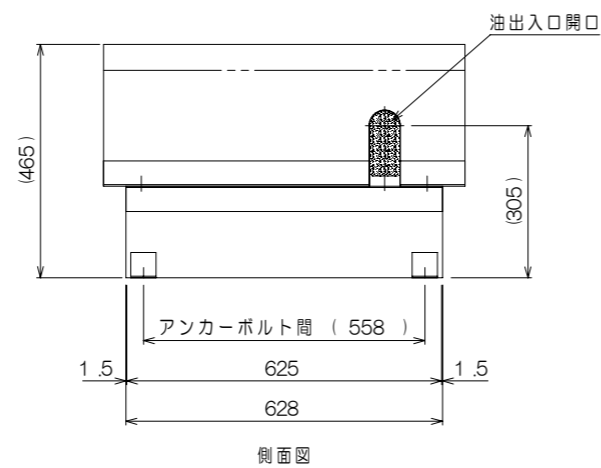
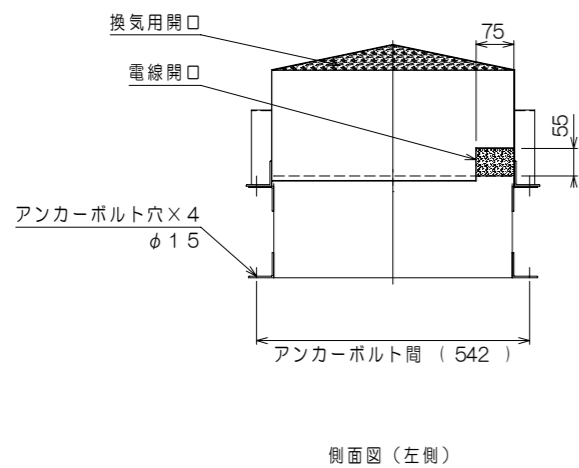
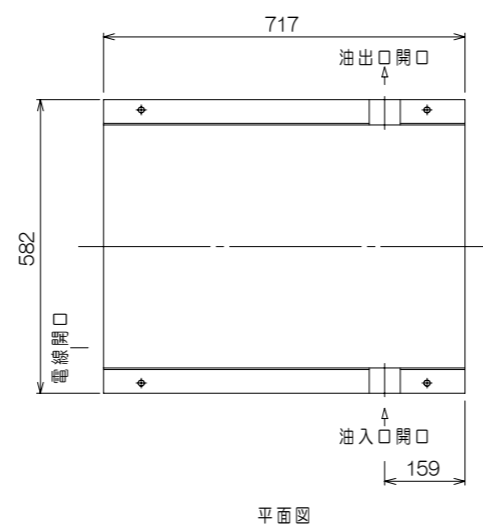
| 仕様    |                              |
|-------|------------------------------|
| 設置場所  | 非危険場所                        |
| 製品重量  | 約48kg                        |
| オプション | ●オイルタンク (各種)<br>●ポンプ制御盤 (各種) |

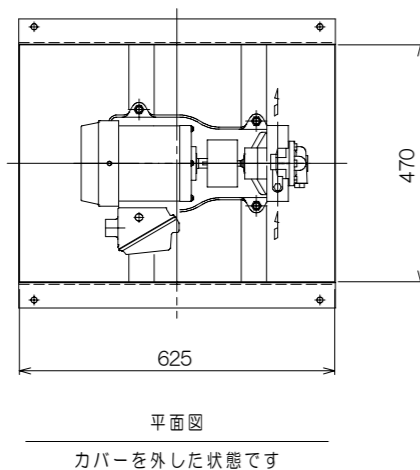
| オイルポンプ仕様 |                               |                                |
|----------|-------------------------------|--------------------------------|
| 取扱液      | 液種                            | 灯油・軽油・特A重油                     |
|          | 粘度                            | 1~5mm <sup>2</sup> /S (1~5cSt) |
|          | 温度                            | 0~30℃                          |
| 最高吐出圧    | 0.3MPa                        |                                |
| 吐出量      | 25L/min (50Hz)・30L/min (60Hz) |                                |
| 軸封       | メカニカルシール                      |                                |
| 電動機接続    | 直結形                           |                                |
| 電動機      | 極数                            | 6                              |
|          | 相・電圧                          | 三相・200V                        |
|          | 出力                            | 0.4kw                          |

\*付属オプションご用命の際は、当社営業にご相談下さい。  
 注記1. 防油堤とカバー×1梱包、ポンプ×1梱包となります。現地にて組立をお願いします。  
 注記2. 現地にて鉄筋コンクリート等堅固な基礎上に据付、(別売)アンカーボルトにて固定して下さい。  
 注記3. 指定数量の1/5 (重油の場合400L、灯油の場合200L)以上の施設でしようする場合は、所轄消防署に設置条件等を事前にご確認下さい。

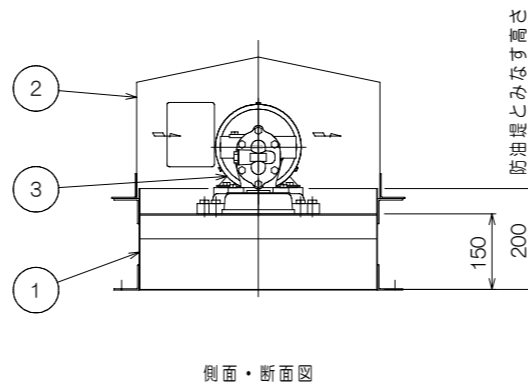
|  |                     |                   |
|--|---------------------|-------------------|
| 特注仕様:  | 納入先: *****          |                   |
|  | 引当先: *****          |                   |
| 年月日 DATE: R05-06-28  | 縮尺 SCALE: 1/15      | 図名 NAME: 【送油ユニット】 |
| 承認 APP. 柗山   | 検図 CHESIGN 秋山       | 設計 DESIGN 秋山      |
|  |                     | 製図 DRAW 秋山        |
| 図番 DRAWING NO: L000PB-01   | 【 型式: PU-20PA0.4A 】 |                   |
| <br>TEL: 048-738-2300 |                     |                   |



組立図



分解図



| 構成リスト |              |     |   |                           |
|-------|--------------|-----|---|---------------------------|
| 番号    | 名称           | 口径  | 数 | 備考                        |
| ①     | 防油堤 (流出防止措置) | —   | 1 | 材質: ステンレス (SUS304) 厚1.5mm |
| ②     | カバー          | —   | 1 | 材質: ステンレス (SUS304) 厚1.0mm |
| ③     | 安全増防爆オイルポンプ  | 20A | 1 | 材質: 主要部アルミ鋳鉄              |

| 仕様    |                              |
|-------|------------------------------|
| 設置場所  | 非危険場所                        |
| 製品重量  | 約51kg                        |
| オプション | ●オイルタンク (各種)<br>●ポンプ制御盤 (各種) |

| オイルポンプ仕様 |                               |                                |
|----------|-------------------------------|--------------------------------|
| 取扱液      | 液種                            | 灯油・軽油・特A重油                     |
|          | 粘度                            | 1~5mm <sup>2</sup> /S (1~5cSt) |
|          | 温度                            | 0~30℃                          |
| 最高吐出圧    | 0.3MPa                        |                                |
| 吐出量      | 25L/min (50Hz)・30L/min (60Hz) |                                |
| 軸封       | メカニカルシール                      |                                |
| 電動機接続    | 直結形                           |                                |
| 電動機      | 極数                            | 6                              |
|          | 相・電圧                          | 三相・200V                        |
|          | 出力                            | 0.4kw                          |

\*付属オプションご用命の際は、当社営業にご相談下さい。  
 注記1. 防油堤とカバー×1梱包、ポンプ×1梱包となります。現地にて組立をお願いします。  
 注記2. 現地にて鉄筋コンクリート等堅固な基礎上に据付、(別売)アンカーボルトにて固定して下さい。  
 注記3. 指定数量の1/5 (重油の場合400L、灯油の場合200L)以上の施設でしようする場合は、所轄消防署に設置条件等を事前にご確認下さい。

|                           |                                  |                           |
|---------------------------|----------------------------------|---------------------------|
| 特注仕様:                     | 納入先: *****                       |                           |
|                           | 引当先: *****                       |                           |
| 年月日 DATE: R05-06-28       | 縮尺 SCALE: 1/15                   | 図名 NAME: 【送油ユニット】         |
| 承認 APP. 柗山                | 検図 CHEIGN 秋山                     | 設計 DESIGN 秋山              |
|                           |                                  | 製図 DRAW 秋山                |
| 図番 DRAWING NO: L000PB-01C | 安全増防爆オイルポンプ<br>【型式: PU-20PA0.4C】 |                           |
|                           |                                  | キイラギ<br>TEL: 048-738-2300 |